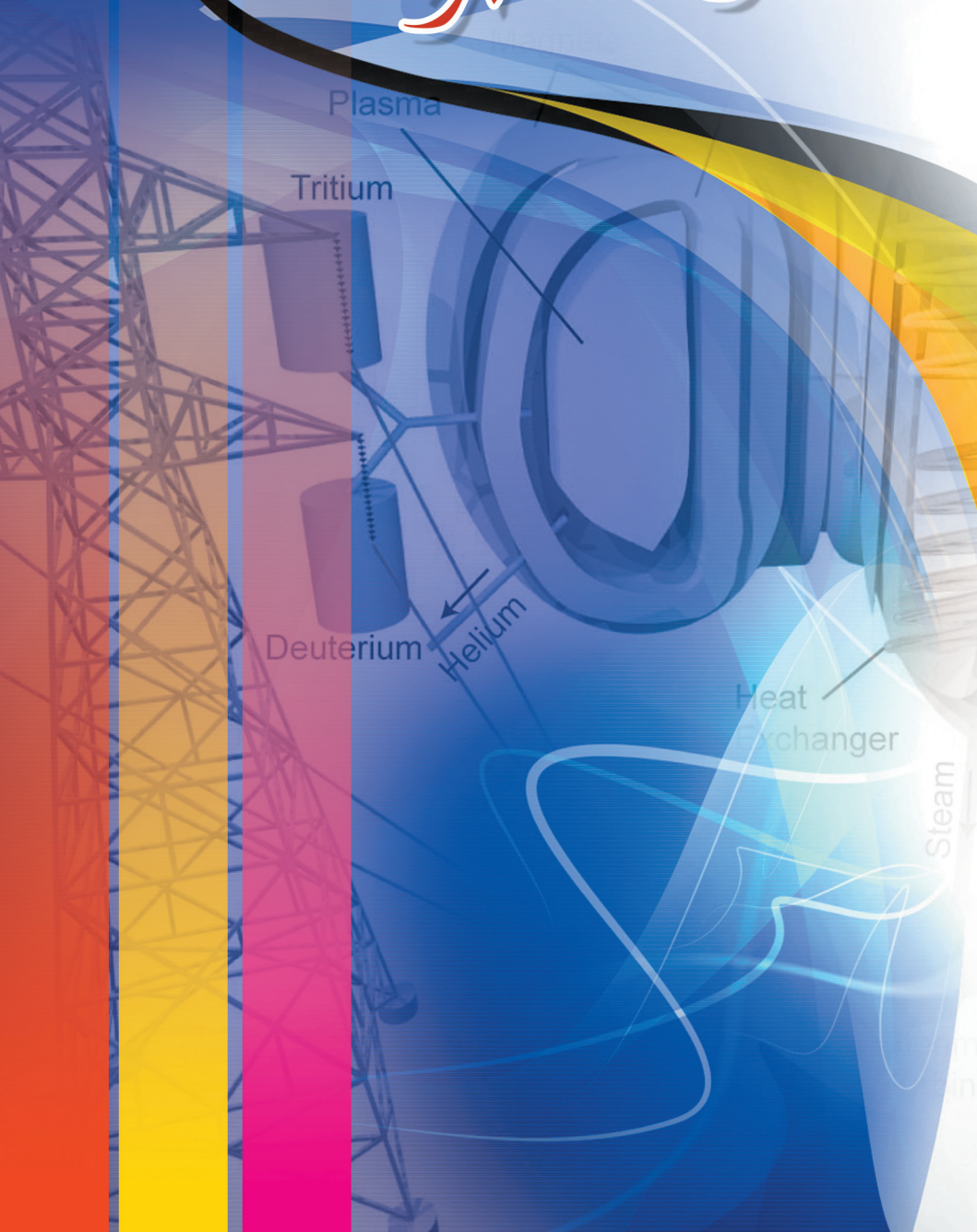


# هندسة الكهرباء



Plasma

Tritium

Deuterium

Helium

Heat  
Exchanger

Steam

# هندسة الكهرباء

## إضاءة على المهنة

مهندس الكهرباء مسؤول عن تطوير، اختبار، تصنيع، وتركيب المعدات الكهربائية والتقنيات المرتبطة بها، وعن تطوير الأنظمة الكهربائية المعمول بها في المؤسسات الصناعية والتجارية والعسكرية والمدنية سواء كانت تابعة للأجهزة الرسمية أم للقطاع الخاص. تبرز الحاجة إلى هذا الاختصاص في كافة المواقف الحياتية، ويزداد الطلب عليه تجديداً في المجتمعات الصناعية المتطورة. تحمل هذه المهنة بعض المخاطر ولكنها تؤمن مردوداً مالياً ومعنوياً عالياً، فضلاً عن إمكانية تباؤ مراكز هامة في المؤسسات التي يعمل فيها المتخصص في الهندسة الكهربائية.

## أبرز المهام

يصمم ويطور الآلات الكهربائية وأنظمتها لتصبح صالحة للاستعمال الصناعي، التجاري، العلمي، أو حتى للاستهلاك المنزلي. يختبر النشاطات التصنيعية والوظيفية للآلات الكهربائية ويتأكد من مطابقتها للمواصفات والمعايير المنسجمة مع حاجات الزبائن.

يجهز برامج خاصة تضمن السلامة العامة وشروط الأمان عند استعمال الآلات الكهربائية. يضع الأبحاث التفصيلية حول سبل الاستفادة من الطاقة الكهربائية وكيفية ترشيد الإنفاق. يحضر الرسوم البيانية والتقارير والإحصاءات والميزانيات لتصحيح مشاكل أنظمة القطاع الكهربائي. يجري دراسات حول المشاكل التي يعانها قطاع الكهرباء في المجتمع الذي يعيش فيه ويقترح حلولاً مناسبة.

## الشخصية المهنية

الشخصية العملية - الشخصية البحثية - الشخصية التقليدية.

## المهارات والقدرات المطلوبة

الحكم واتخاذ القرار: الترحيح بين سلبيات وإيجابيات الأعمال الممكنة أو المحتملة.  
التفكير الناقد: استخدام المنطق والتحليل لتشخيص مكامن القوة والضعف للروئ المختلفة.  
حل المشكلات المعقدة: تشخيص المشكلات المعقدة، وضع الخيارات لحلول، تطبيق الحلول.

الرياضيات: استعمال الرياضيات لحل المشكلة.

التنسيق: تكييف وتنظيم الأفعال والمهام بين الأفراد.

العلوم: استعمال الطرائق العلمية لحل المشكلات.

التفكير الاستنتاجي: القدرة على تطبيق قواعد عامة على مسائل محددة لإنتاج أجوبة منطقية.  
إستشعار المشكلة: القدرة على تحسس الأخطاء والمشاكل، دون إعتبار حلها.

التفكير الاستقرائي: القدرة على مزج معلومات جزئية متفرقة لتشكيل قاعدة عامة.

تنظيم المعلومات: القدرة على إتباع قواعد محددة لتنظيم الأشياء أو الأحداث بترتيب معين.

التعبير الشفهي: القدرة على إيصال المعلومات والأفكار للآخرين بشكل شفهي.

وضوح التخاطب: القدرة على الكلام الواضح وإفهامه للآخر.

مرونة التحديد: القدرة على اكتشاف نماذج غير واضحة في المواد المشوشة.

## بعض الجامعات التي تدرّس الاختصاص

الجامعة اللبنانية - الجامعة الأميركية في بيروت - جامعة القديس يوسف - الجامعة اللبنانية الدولية - جامعة بيروت العربية - الجامعة اللبنانية الأميركية - جامعة سيدة اللويزة - جامعة البلمند...

عدد سنوات

الدراسة:

٤ - ٥

سنوات